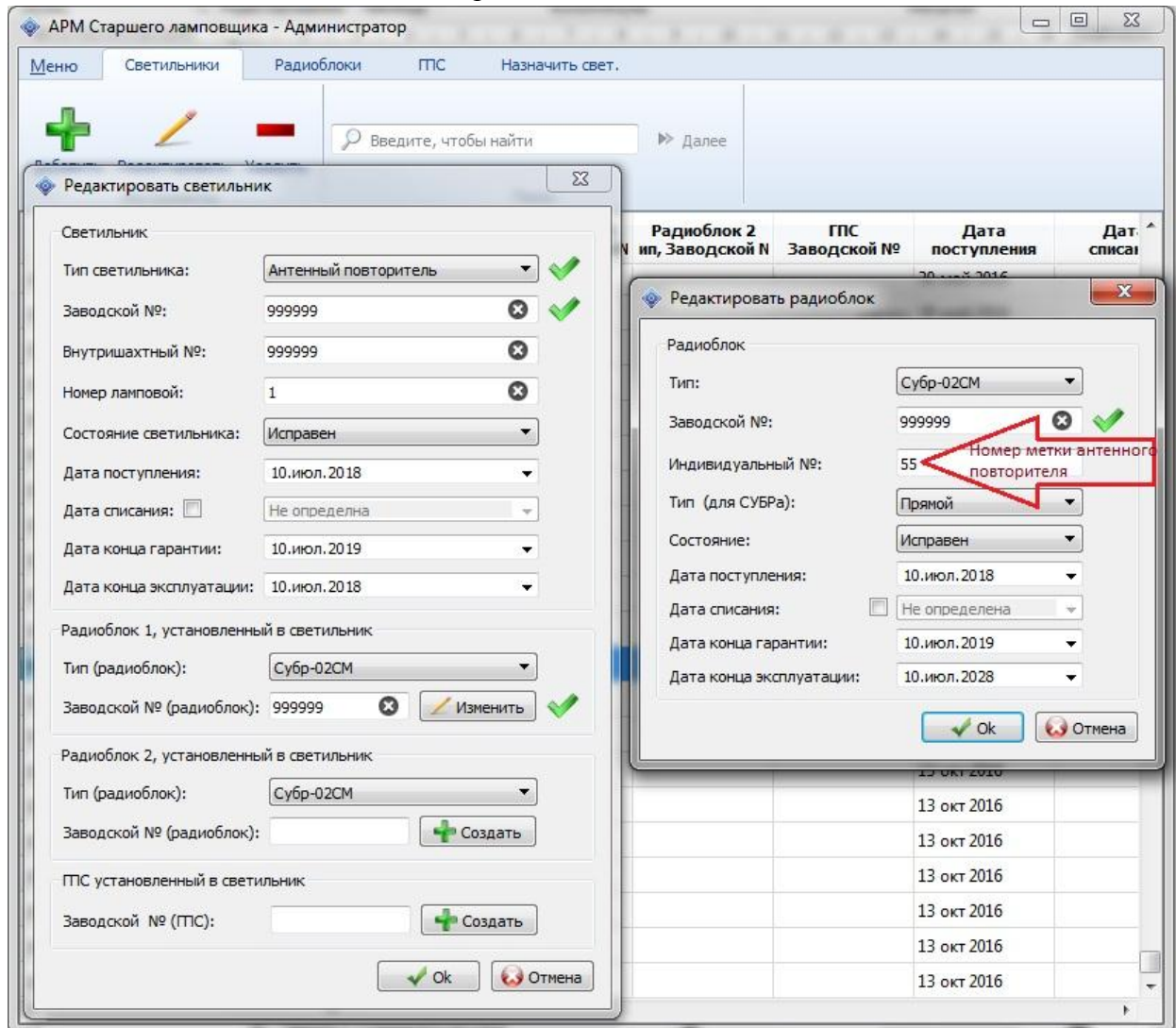


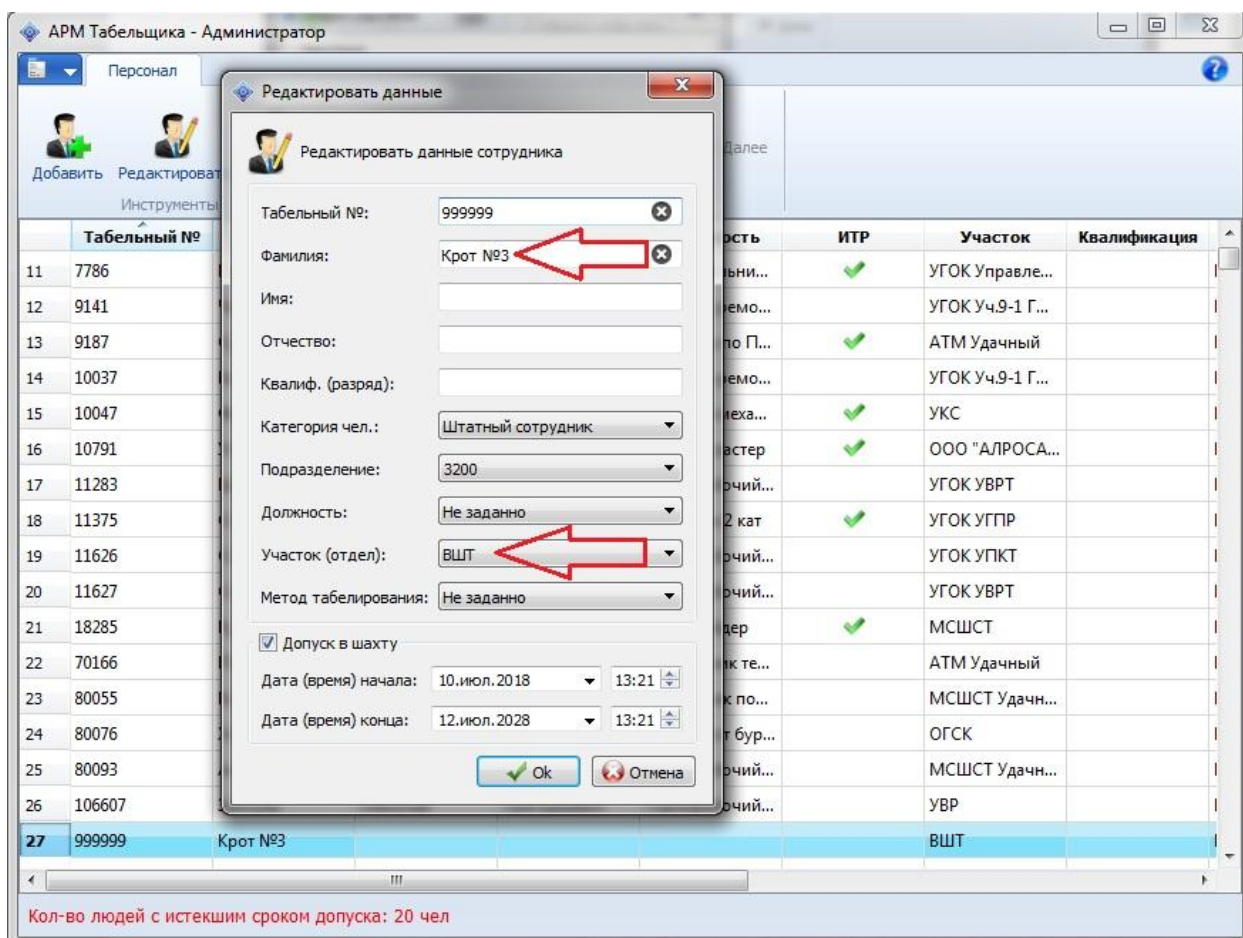
## Инструкция по настройке корректного отображения ВШТ с антенным повторителем в СПГТ-41

Для корректного отображения антенного повторителя, на АРМ системы СПГТ-41, необходимо произвести следующие манипуляции:

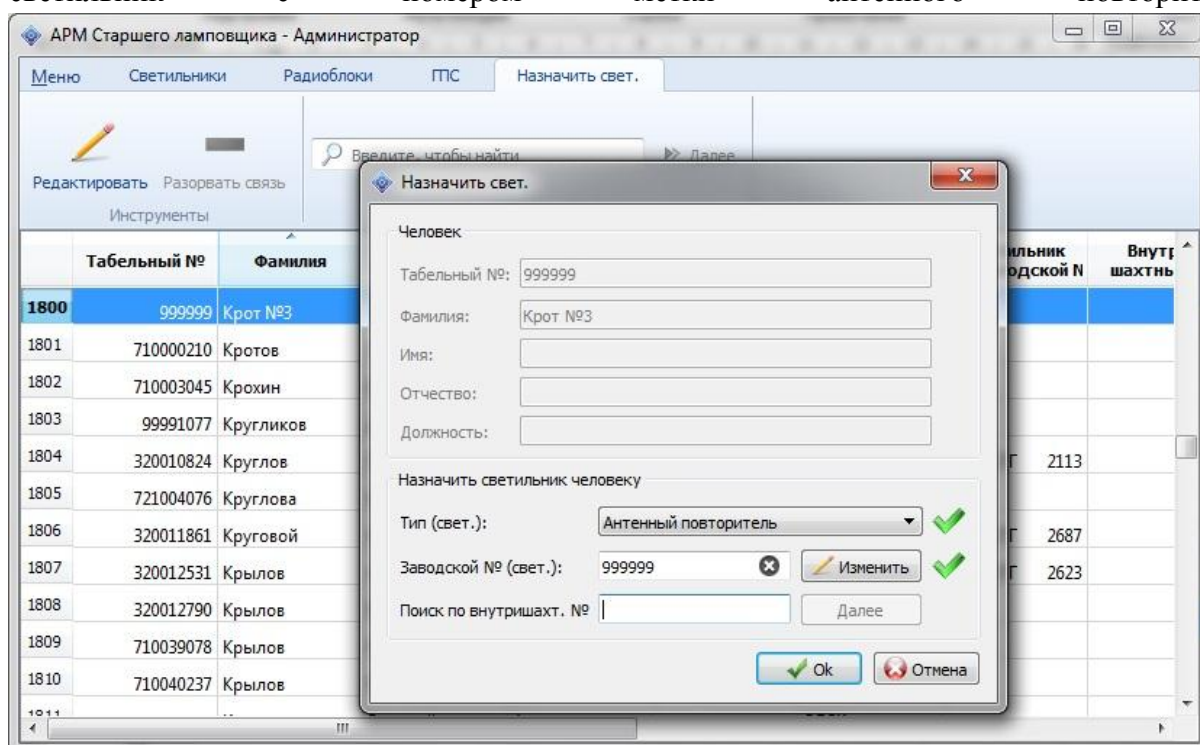
1. Создать тип светильника «Антенный повторитель» в АРМ Старшего ламповщика «Меню/Типы светильников»;
2. Создать связку радиоблок-светильник с номером метки повторителя в АРМ Старшего ламповщика (заводской и другие номера можно указать произвольно, так как в системе антенный повторитель виден только как метка);



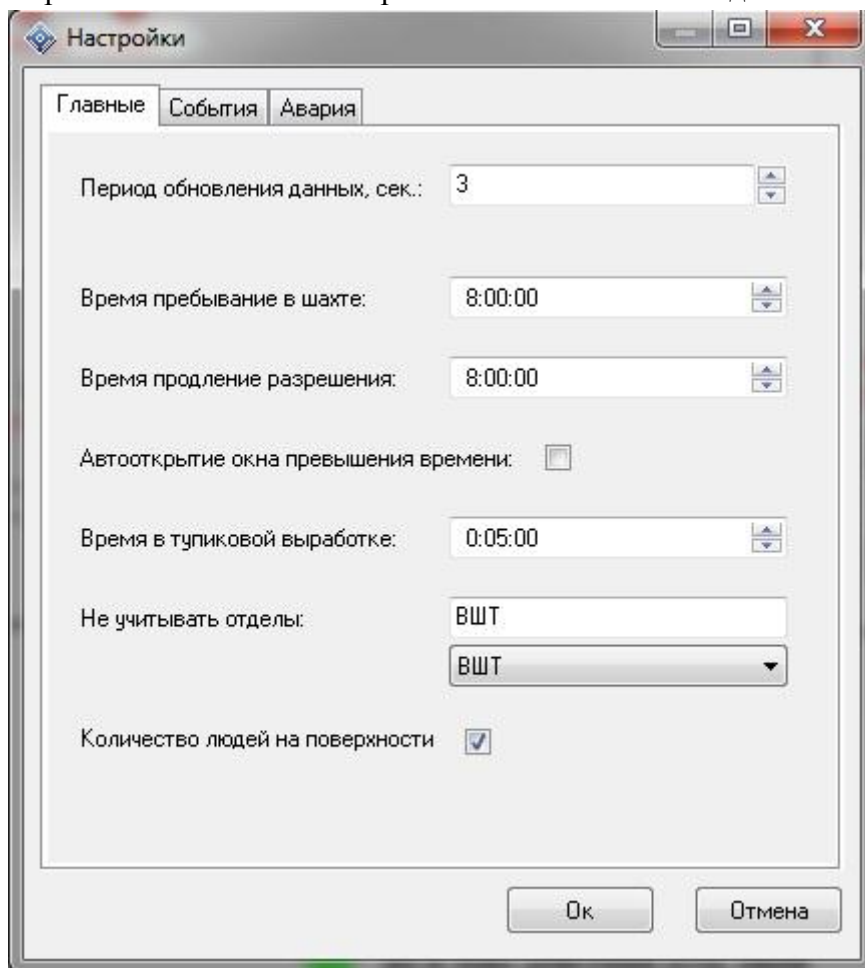
3. Создать запись о ВШТ в АРМ Табельщика, по аналогии с работником, (важно!) в поле "Участок" должно быть уникальное наименование в который будут входить только ВШТ и транспорт с антенным повторителем на борту, если к этому участку будут относиться водители этих ВШТ, то они так же не будут учитываться при подсчётах;



4. Привязать, в АРМ Старшего Ламповщика, к созданной записи о ВШТ светильник с номером метки антенного повторителя;



5. В АРМ Диспетчера (под учётной записью администратора СПГТ) в Меню/Настройки/Главная в выпадающем списке "Не учитывать отделы" выбрать участок с транспортом. Таким образом выбранный участок не будет учитываться при подсчёте числа "Люди в шахте", а также по данному участку не будет выводиться событие "Превышении времени нахождения в шахте";



6. Для настройки исключения участка из АРМ Диспетчера для начальников необходимо скопировать строку "ignoreDepartmentIds="(вместе со значением после знака "=") из файла настроек settings.ini АРМ Диспетчера в файл настроек settings.ini АРМ Диспетчера для начальников.

7. Для настройки исключения участка из подсчёта светильников в АРМ Ламповщика необходимо внести наименование участка в файл настроек settings.ini в секцию [exclude] строка «departments=» после знака «(=)» (участки, в наименовании которых присутствует пробел, необходимо заключать в кавычки, как в примере, представленном ниже), что бы получилось:

- [exclude]
- departments="ВШТ, «Шахтный транспорт»

Таким образом метки из указанного участка не будут учитываться при подсчёте числа выданных светильников.